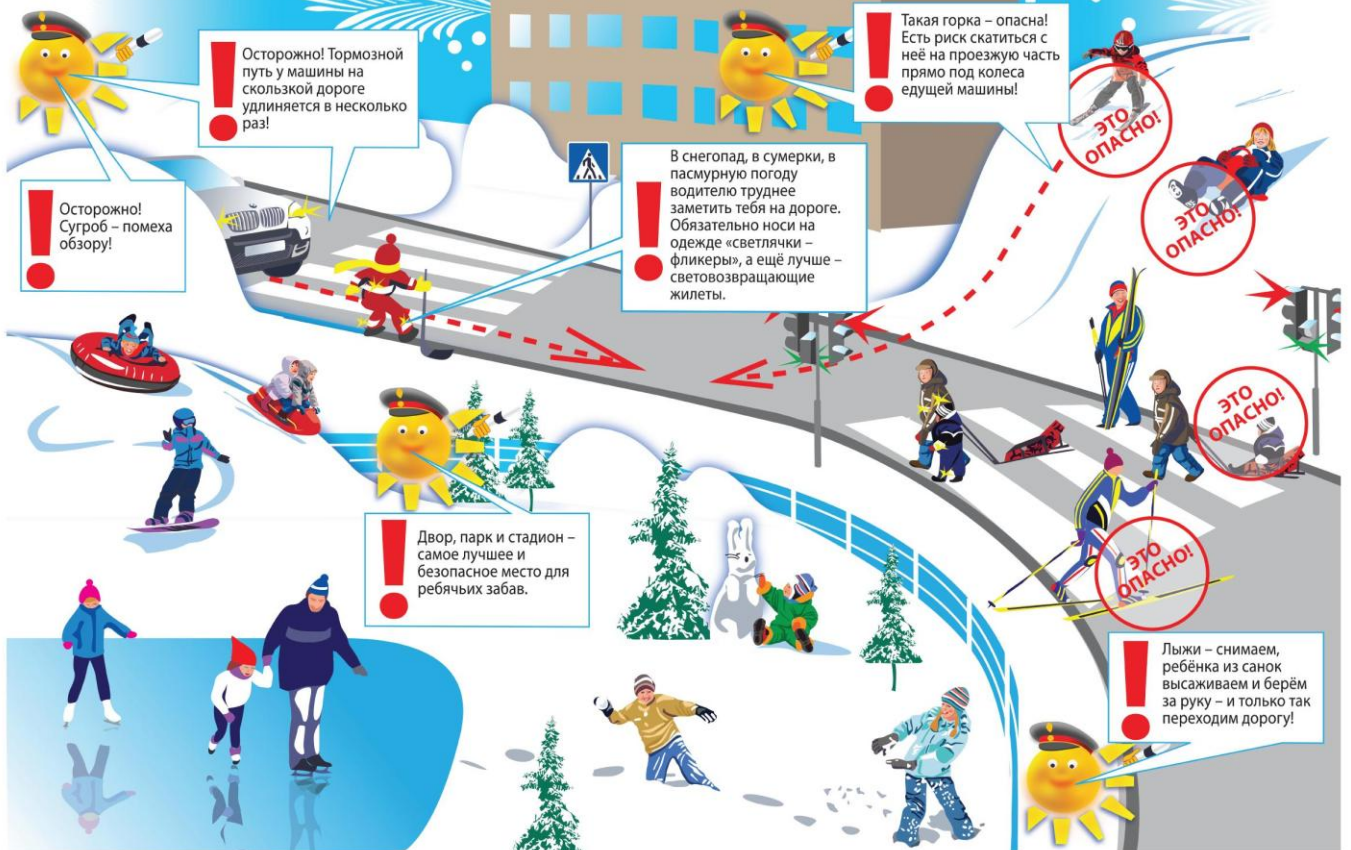


# МОРОЗ, СУГРОБЫ, ГОЛОЛЁД... ЗИМА ИДЁТ!



## Правила дорожной безопасности в зимний период



Управление ГИБДД МВД по Республике Марий Эл

## Уважаемые участники дорожного движения!

*Зима – наиболее сложный период для водителей и пешеходов!*

Зимой день короче. В темноте значительно ухудшается видимость. Носите одежду со световозвращающими элементами, что позволит водителю увидеть вас в темноте.

В снегопады заметно ухудшается видимость, появляются заносы, ограничивается и затрудняется движение пешеходов и транспорта. Количество мест закрытого обзора зимой становится больше. Мешают увидеть приближающийся транспорт:

- сугробы на обочине;
- сужение дороги из-за неубранного снега;
- стоящая заснеженная машина.

Яркое солнце и белый снег создают эффект бликов, человек как бы «ослепляет». Поэтому надо быть крайне внимательными.

В снежный накат или гололед повышается вероятность заноса автомобиля, и самое главное – непредсказуемо увеличивается тормозной путь.

Капюшоны мешают не только обзору, но и ухудшают слышимость – что таит в себе опасность не услышать звук приближающейся автомашины.

Не стоит стоять рядом с буксующей машиной. Из под колес могут вылететь куски льда и камни.

Скользкие подходы к остановкам общественного транспорта – источник повышенной опасности. Будьте внимательны, не стойте у края дороги в ожидании транспорта.

Прежде чем начать спуск с горы или катание на санках, следует посмотреть – не выходит ли данная трасса на проезжую часть. Перевозить детей в санках через дорогу нельзя. Следует взять ребенка на руки и перейти дорогу в соответствии с правилами.

**Соблюдение правил дорожного движения – гарантия вашей безопасности на дорогах!**

## ПЕШЕХОДАМ – О ЗИМНЕЙ ДОРОГЕ

1. Зимой день короче. В сумерках и в темноте ухудшается видимость. В темноте легко ошибиться в определении расстояния до едущего автомобиля и до неподвижных предметов.

**ПОМНИТЕ - в сумерках надо быть особенно внимательными.**

2. Светлая одежда, а также одежда со световозвращающими элементами позволит водителю издалека и с большей вероятностью увидеть вас в темноте и сумерках.

**СТАНЬТЕ ЗАМЕТНЫ НА ДОРОГЕ!**

3. В снегопады ухудшается видимость и для пешеходов, и для водителей.

**БУДЬТЕ ВНИМАТЕЛЬНЫ НА ДОРОГЕ!**

4. Зимой повышается вероятность «юза» и заноса автомобиля. Непредсказуемо увеличивается тормозной путь. Поэтому обычное безопасное расстояние для пешехода до машины надо увеличить в несколько раз.

5. Пешеходы могут не заметить автомобиль из-за сугробов на обочине или стоящих заснеженных машин.

**СМОТРИТЕ ПО СТОРОНАМ ПЕРЕД ВЫХОДОМ НА ПРОЕЗЖУЮ ЧАСТЬ!**

6. Снимите капюшон, не отвлекайтесь на разговоры по телефону при переходе дороги по пешеходному переходу!

7. Не стойте рядом с буксующей машиной. Она может неожиданно двинуться с места, причем в любую сторону.

8. Скользкие подходы к остановкам общественного транспорта – источник опасности. Можно упасть под колеса отъезжающего от остановки транспорта.

**СОБЛЮДАЙТЕ ОСТОРОЖНОСТЬ!**

9. При переходе дороги по пешеходному переходу крепко возьмите ребенка за запястье. Перевозить малыша на санках или через переходный переход опасно – возьмите его на руки или переводите, держа за запястье.

10. Горки, с которых катается ваш ребенок, не должны выходить на проезжую часть или находиться рядом с дорогой.